

FANGUIDE GLASGOW



VS



ALLES WICHTIGE ZUM SPIEL IN GLASGOW



WICHTIGE INFOS



WhatsApp KANAL

Für offizielle Infos der Fanbetreuung,
Ankündigungen etc

Da sich der Kanal als Infoquelle beim Letzten mal bewährt hatte, gibt es auch dieses mal alle Infos in einem eigenen WhatsApp Kanal!

Abonniert den Kanal und aktiviert die Glocke rechts oben - so informiert Euch WhatsApp immer wenn wir eine neue Info im Kanal posten. Außerdem könnt Ihr alle bisherigen News und Ankündigungen gesehen - ein enormer Vorteil zum bisher verwendeten Broadcast!

Ruft auf Eurem Handy folgenden Link auf oder scannt den QR-Code um den Kanal zu abonnieren:

<https://bit.ly/glasgowkanal>



RB International kümmert sich neben diesem Guide wieder um die Kommunikation vor Ort durch die Einrichtung eines WhatsApp Broadcasts, über den es vor allem auch Infos der Fanbetreuung gibt sowie Infos über Treffpunkte, Sicherheitsinfos etc.

Zusätzlich gibt es eine WhatsApp-Gruppe in der sich Fans vor Ort austauschen oder Tipps geben können.



WhatsApp GRUPPE

Für den Austausch untereinander,
Absprachen etc.

So geht es:

Rufe mit Deinem Smartphone den untenstehenden Link (im Webbrowser Deines Handys) auf oder scanne den QR-Code.

Du trittst dann automatisch der Gruppe bei!

Der Link zum Beitreten:

<https://bit.ly/rbinglasgowz4>



Bitte beschränkt die Kommunikation in der Gruppe auf das Nötigste. Wichtige Fragen oder Verabredungen sind kein Problem. Wer landet wie wo und wann und schläft in welchem Hotel ist hingegen nicht erwünscht.

2 Vielen Dank für das Beachten!



FANBEAUFTRAGTE

Für RB sind die folgenden
Fanbeauftragten vor Ort:

Für Euch vor Ort sind Michael Pietschmann und Mandy Voigt.

Michael Pietschmann

+49 (0) 1514 0215 380

Mandy Voigt

+49 (0) 174 698 2369

Seite: 4



Reiseführer

Es kann nur einen geben!

Seite: 7



Nahverkehr

Subway, Bus und mehr

Seite: 11



Celtic F.C.

Unser Gegner

Seite: 14



Glasgow

Top10 Sehenswürdigkeiten

- 2 Fan-Service
- 3 Inhalt
- 4 Glasgow
- 5 Anreise nach Glasgow
- 7 Nahverkehr
- 9 Service
- 10 Sicherheit
- 11 Unser Gegner & Stadion
- 13 Tipp: Edinburgh
- 14 Sehenswürdigkeiten
- 19 Impressum



Facebook-Gruppe

mit mehr als 2.700 Mitgliedern

www.facebook.com/groups/rblint



Instagram

Bilder, Infos & Livestreams

[@rblinternational](https://www.instagram.com/rblinternational)



Twitter

Infos und Bilder

[@ravenhawk80](https://twitter.com/ravenhawk80)

www.RBLInternational.de

[✉ rbleipziginternational@gmail.com](mailto:rbleipziginternational@gmail.com)



GLASGOW ZUM VIERTEN!

Glasgow also wieder. Zum vierten mal in unserer jungen Geschichte reisen wir in die schottische Metropole. Waren es beim ersten mal noch rund 3.000 Fans nahm das Interesse an der schottischen Metropole leider von mal zu mal ab. Dennoch war das Aufeinandertreffen im Halbfinale der Europa League gegen die Rangers am 5.5.2022 ein echtes Highlight und sicher die beste Stimmung die wir jemals auswärts in der Champions League erleben durften.

Auch bei mir ist Glasgow eine Art Hassliebe - man weiß was man an der Stadt hat, die abendlichen Parties im Oswalds sind legendär und gerade mit der Region rund um Glasgow gibt es auch noch viel zu entdecken. Inzwischen nutzen auch viele Fans Edinburgh als Basis und reisen nur zum Spiel nach Glasgow. Auf jeden Fall ist Edinburgh ein drastischer Kontrast zum modernen Glasgow und auf jeden Fall einen Aufenthalt von einen oder mehreren Tagen wert.

Nach drei sieglosen Spielen wird es so langsam Ernst in der Champions League Ligaphase. Auch wenn wohl am Ende 8 bis 9 Punkte für das Erreichen der Playoff-Phase reichen würden, so müssen langsam die allerersten Punkte her. Celtic ist zwar Erster der schottischen Liga, in der Champions League gab es bisher eher durch-

wachsene Ergebnisse. Zwar startete man mit einem 5:1 gegen Bratislav es folgte aber ein 0:0 gegen Atalanta und zuletzt eine 1:7 Niederlage gegen Borussia Dortmund.

Fakt ist: Wenn wir gegen Glasgow keine drei Punkte holen, wird es so langsam eng für ein Weiterkommen in der Champions League.

Rund 1.000 Fans werden alles dafür geben, dass sich unsere Roten Bullen mit den ersten drei Punkten belohnen können.

Und nach der Champions League ist dann auch sogleich vor der Champions League. Nur drei Wochen später reisen wir nach Mailand. Das erste mal im legendären San Siro. Gute Anreisewege, ein neues Stadion, eine neue Stadt sorgen dafür, dass wir mit einem ordentlichen Support nach Mailand reisen werden. Auch wenn das Spiel bei beim Tabellensiebten sicher kein leichtes wird.

Allen Mitreisenden eine sichere Anreise und viel Spaß in Glasgow. Vielleicht sieht man sich ja auf ein Bier in einem der zahlreichen Pubs oder bei der Party im Oswalds.

Marko



VOM FLUGHAFEN IN DIE STADT

Wer mit dem Flugzeug anreist, wird das wahrscheinlich über Glasgow oder Edinburgh tun. Die Anbindung von Deutschland nach Edinburgh ist etwas sicher, so dass man diesen Zielflughafen durchaus in Erwägung ziehen sollte. Von Edinburgh nach Glasgow sind es rund 60 km und es gibt 24/7 einen Shuttleverkehr mit Bussen und Zügen nach Glasgow.

Flughafen Glasgow

Bus & Zug

Die günstigste Variante ist der regionale Linienverkehr. Hierfür nimmt man den Bus 757 (McGill's) nach „Paisley Gilmour Street Station.“ Nach 20 Minuten erreicht man den Zugbahnhof von Paisley. Tagsüber fährt alle Viertelstunde ein Bus vom Flughafen (Haltestelle 7) zum Bahnhof. An der „Paisley Gilmour Street Station“ steigt man dann in den Zug um. Züge fahren im Schnitt alle 10 Minuten nach Glasgow Central. Das Kombiticket für Bus und Zug erhält man am Airport und am Bahnhof Glasgow für 4,20£. Die gesamte Fahrtzeit inklusive Umsteigen beträgt ungefähr 45 Minuten.

Glasgow Airport Express

Die schnellste Möglichkeit, um in das Zentrum Glasgows zu kommen, ist der Glasgow Airport

Express (First 500), auch bekannt als Glasgow Shuttle. Alle 10 Minuten fährt ein Bus vom Flughafen (Haltestelle 1) und von Buchanan Bus Station in die Stadt. Nachts verkehrt der Bus stündlich. Die Fahrtzeit zum zentralen Busbahnhof von Glasgow beträgt 25 Minuten, Tickets gibt es beim Fahrer oder online. Für die einfache Fahrt werden 10£, für Hin- & Rückfahrt 16£ fällig.

Taxi

Möchte man mit dem Taxi in die Innenstadt fahren, muss man rund 35£ einplanen.



Flughafen Edinburgh

Den Flughafen Edinburgh erreicht man zum Beispiel täglich mit Ryanair ab Berlin. Die Anreise nach Glasgow ist unkompliziert. Selbst bei den frühen Abflügen in Edinburgh gibt es keine Probleme, da die Shuttlebusse die ganze Nacht zwischen Glasgow und Flughafen Edinburgh pendeln.

Citylink Bus

Die Citylink Busse verkehren zwischen dem Flughafen Edinburgh und Glasgow (Buchanan Street). Die Busse verkehren rund um die Uhr im Abstand von 30 Minuten. Die Reisezeit beträgt ca. 1 Stunde, wobei diese nachts im Schnitt 10 Minuten kürzer ausfällt.

Die Abfahrten ab Flughafen erfolgen ab Busstop D. Je nach dem ob man die Tickets im Vorfeld bucht (und wie zeitig) muss man mit 25-35£ (ca. 30-41€) für Hin- und Rückfahrt rechnen.



Megabus

Die günstigere Alternative zu Citylink ist Megabus. Gerade für die wenig frequentierten Fahrzeiten erhält man online auf uk.megabus.com bereits für 9,99£ (ca. 12,00€) Tickets für die einfache Strecke. Bei sehr früher Buchung gibt es teils auch Tickets für weniger als 5£.

Tram & Zug

Eine weitere Alternative ist die Fahrt mit der Tram nach Edinburgh. Diese fährt alle 7 Minuten vom Flughafen in die Innenstadt. Man fährt dann bis Edinburgh Park von wo aus regelmäßig Züge nach Glasgow fahren. Es bringt aber weder zeit- noch kostenmäßig einen Vorteil die Bahn zu nehmen, zumal man erst die Tram nutzen muss. Die Fahrt kostet insgesamt ca. 13£ (ca. 15,70€).

Weitere Informationen erhält man auf der Webseite der schottischen Bahn unter www.scotrail.co.uk.

Taxi

Eine Taxifahrt vom Flughafen Edinburgh nach Glasgow dauert je nach Verkehrsaufkommen rund 45 Minuten.

Die Kosten für die Fahrt betragen ca. 70£ (ca. 84€).





UNTERWEGS IN GLASGOW

Glasgow verfügt über ein dichtes ÖPNV-Netz und hat die drittälteste U-Bahn der Welt. Das U-Bahn Netz von Glasgow ist ein einziger Ring, der das Stadtzentrum mit dem Westend, sowie einigen Teilen der South-Side verbindet.

Der öffentliche Nahverkehr wird aber auch mit Bussen durchgeführt. Ein gut ausgebautes Netz ermöglicht es, praktisch jeden Punkt der Stadt optimal zu erreichen.

Hinweis: Die Eintrittskarte zum Spiel berechtigt NICHT zur Nutzung des ÖPNV am Spieltag

Subway (U-Bahn)

Glasgow ist mit seinen 600.000 Einwohnern recht überschaubar. Die meisten Innenstadt-Ziele erreicht man mit der Subway, die ringförmig verkehrt.

Die Subway fährt von 6:30 bis 23:40 Uhr (Wochentags, samstags) und 10 bis 18:12 an Sonntagen. Während der Stoßzeiten verkehren die Züge im 4-Minuten Takt, sonst im 6 bis 8 Minuten-Takt. Ein kompletter Umlauf auf dem Ring dauert 24 Minuten.

Tickets für eine einfache Fahrt kosten 1,80£ (ca. 2,15€), eine Tageskarte ist für 4,30£ (ca. 5,20€) erhältlich. Kinder unter 16 zahlen 0,85£ (ca. 1,10€).

Alternativ kann man an den Automaten in den Subway-Stationen auch eine SmartCard kaufen. Dieser wieder verwendbare Karte wird mit Guthaben aufgeladen und ermöglicht ermäßigte Tarife. Die Einzelfahrt kostet dann 1,60£ (ca. 1,95€), das Tages-Ticket (ab 9 Uhr) nur noch 3,10£ (ca. 3,70€). Für die anonyme SmartCard werden am Automaten 3£ Gebühr fällig.

Bus

Für Ziele außerhalb des Kern-Stadtgebiets oder Fahrten nach Betriebsschluss der Subway kann man auf das dichte Busnetz zurückgreifen. Das lokale Busnetz wird von mehreren Anbietern betrieben. SPT - der Betreiber der Subway hat einige wenige Linien. Die meisten Linien werden von FIRST betrieben.

Tickets für die FIRST Busse kosten 2,00£ (ca. 2,40€). Statt eines Tickets kann man beim Einstieg aber auch sein Smartphone mit Apple oder Google Pay oder eine kontaktlose Karte an das Lesegerät halten.

Taxi

Die Taxitarife sind etwas günstiger als bei uns. Der Grundpreis liegt bei 3,30£ (ca. 4€) tagsüber und 4,40£ (ca. 5,30€) nachts. Für den Kilometer

werden 0,75£ (ca. 0,90€) fällig.



UBER

Das UBER durchaus kritisch zu sehen ist, fand hier im Guide schon öfter Erwähnung. Aber gerade im Ausland ist UBER durchaus ein Segen, denn Abzocke durch unseriöse und nicht lizenzierte Taxis, Umwege und andere Schummeleien durch den Fahrer sind ausgeschlossen. Auch die Verständigung ist einfacher, schließlich wählt man einfach sein Ziel vorher in der App aus - eine Kommunikation mit dem Fahrer ist quasi nicht mehr nötig und die Bezahlung (inkl. Trinkgeld) erfolgt direkt über die UBER App.

Im Schnitt liegen die UBER-Tarife in Glasgow auf dem Niveau des Taxitarifs. In Stoßzeiten kann man aber auch teils deutlich mehr bezahlen.

e-Scooter

Seit 2020 sind sie auch in Glasgow zu finden. Die e-Scooter zahlreicher Anbieter wie Lime, BIRD, Tier und Co.



Die Gebühren sind inzwischen gar nicht mehr so günstig aber manchmal ist so ein bis zu 25 km/h schneller Scooter durchaus eine Alternative zumal der Fahrspaß auf kurzen und mittleren Strecken durchaus gegeben ist. Für die Freischaltung eines Scooters über die App des Anbieters wird im Schnitt 1£ (ca. 1,20€) berechnet. Hinzu kommt eine zeitbezogene Gebühr von einigen Pence pro Minute.

Fahrrad

Das Leipziger Unternehmen nextbike GmbH ist Betreiber des öffentlichen Glasgower Fahrradverleihsystems. Das System besteht aus hunderten normalen Rädern und einer größer werdenden Zahl an e-Bikes. Die Stationen befinden sich quasi an jeder Straßenecke so dass man überall schnell ein Ras ausleihen oder zurück geben kann.

Vermarktet wird das System unter dem Namen OVO Bikes. Für das Ausleihen kann aber ganz normal auch die deutsche nextbike-App verwendet werden.

Neben diversen Abomodellen wird auch eine Abrechnung ohne Grundgebühren angeboten. Für 20 Minuten Radnutzung werden 2£ (ca. 2,40€) berechnet. Für die e-Bikes werden 3,50£ (ca. 4,35€) für 20 Minuten fällig.





Währung

Währung in Großbritannien ist das Pfund Sterling. 1£ = 100 Pence.

Der aktuelle Kurs (28.10.2024) beträgt: 1£ = 1,20€ | 1€ = 0,83£

Achtung! Es gibt in Großbritannien eine Vielzahl Herausgeber der Banknoten, so gibt die Bank of England Banknoten heraus, aber eben auch die Bank of Scotland, die Bank of Wales etc. Die Besonderheit ist nun dass man mit englischen Pfund-Noten überall im Land bezahlen kann, die schottischen aber oftmals wirklich nur in Schottland akzeptiert werden.

Bargeld

Bargeld ist eigentlich nicht notwendig. Man kann eigentlich alles mit Karte bezahlen. Sollte man sich etwas Bargeld beschaffen wollen, empfiehlt es sich immer ein paar Pfund vor Ort am Automaten abzuheben. Auch wenn Gebühren von 3-4€ anfallen, lohnt sich fast immer das Abheben mit der eigenen Konto-/Kreditkarte - zumindest wenn man keine Kleinstbeträge abhebt.

Achtung: Bei der Abhebung am Automaten erscheint oft die Frage ob in Pfund oder Euro abgerechnet werden soll. Hier immer Pfund auswählen - die Umrechnung durch die heimische Bank erspart eine Menge Gebühren im Vergleich zum schlechten Kurs der Automaten.

Einreise

Für die Einreise benötigen deutsche Staatsbürger einen gültigen Reisepass. Ein Visum ist nicht erforderlich.

Vorab der Hinweis: Ab 2025 ändert sich dies. Dann ist eine elektronische Vorabanmeldung der Einreise gegen Gebühr nötig.

Mobilfunk

Auch wenn Großbritannien nicht mehr EU-Mitglied ist, berechnen alle deutschen Mobilfunkanbieter bis mindestens 31.12.2024 keine Extragebühren für die Mobilfunknutzung in Großbritannien. Das heißt der heimische Tarif gilt auch in Schottland - so wie es in der EU der Fall ist.

Stromnetz

In Schottland werden die Steckdosen Typ G verwendet. Die Netzspannung beträgt 230 V bei einer Frequenz von 50 Hz. Entsprechende Adapter gibt es im Elektronikhandel.

Zeitzone

Es gilt die GMT. Ist es bei uns 14 Uhr, ist es in Glasgow erst 13:00 Uhr.

Vorwahl

Die Vorwahl für Schottland bzw. Großbritannien lautet +44. Glasgow hat die Vorwahl 0141.

Notrufnummer

Die Notrufnummern lauten 112 und 999.





SICHERHEIT IN GLASGOW

Glasgow gilt als die gefährlichste Stadt Schottlands - die Gefahr geht dabei aber nicht von den Fußballfans aus sondern von der - für britische Verhältnisse - sehr hohen Kriminalitätsrate aus. Mit knapp 1.000 Verbrechen auf 10.000 Einwohner führt Glasgow die Verbrechenstatistik deutlich an. Nun sollte man aber nicht ängstlich und panisch nach Glasgow reisen. Durch enorme Anstrengungen der Polizei gilt das Stadtzentrum innerhalb des Subway-Rings als sicher.

Ein großer Teil der Kriminalität besteht aus Bandendelikten die sich eher in den Vororten ereignen. Dennoch sollte man als Tourist eine gewisse Vorsicht walten lassen - vor allem wenn man sich abends allein bewegt.

Vor allem der Status als „Drogenhöhle Europas“ trägt viel zum schlechten Ruf der Stadt bei. Nirgendwo in Europa sterben mehr Menschen am Drogenmissbrauch als in Schottland und ganz besonders in Glasgow. Das trägt am Ende auch zur häufig auftretenden Beschaffungskriminalität bei.

Mit der Wandlung der Stadt zum kulturellen und touristischen Ziel achten die Behörden aber verstärkt auf die Sicherheit im Stadtzentrum und so steht einem Aufenthalt in Glasgow nichts im Wege.

Im Endeffekt gelten die gleichen Sicherheitshinweise wie in jeder Großstadt und vor allem wenn man vielleicht nachts, allein durch Seitenstraßen läuft, sollte man immer eine gewisse Vorsicht walten lassen.





CELTIC GLASGOW - GEGNER, FANS & STADION

The Celtic Football Club, kurz: Celtic FC, im deutschsprachigen Raum vor allem als Celtic Glasgow bezeichnet, ist ein schottischer Fußballverein. Der Klub hat den offiziellen Spitznamen „The Bhoys“, seine Mannschaft trägt ihre Heimspiele in grün-weiß quergestreiften Trikots („emerald green & white hoops“) im 60.411 Plätze bietenden Celtic Park (Übername: „Paradise“) im Stadtteil Bridgeton/Parkhead aus. Der Verein dominiert – zusammen mit dem Lokalrivalen Glasgow Rangers – seit über einem Jahrhundert den schottischen Fußball. Bisher größter Erfolg ist der Gewinn des Großen Triples in der Saison 1966/67 als erstem europäischen Verein bzw. den Ligapokalsieg dieser Saison mit eingerechnet als bis heute einziges Team in Europa der Gewinn des Quadruple. (wikipedia).

Wir trafen bereits in der Europa League Saison 2018/2019 auf Celtic Glasgow. Unser Heimspiel gewannen wir gegen die Schotten mit 2:0 während wir uns vor 3.000 mitreisenden RB-Fans in Schottland mit 2:1 geschlagen geben mussten.

Vor dem erneuten Aufeinandertreffen stehen beide Teams schon mit dem Rücken zur Wand. RB braucht fast schon zwei Siege aus den zwei Partien um sich die Chance auf das Weiterkommen zu wahren. Aber auch Celtic braucht den Sieg, denn die Schotten sind bisher ebenfalls sieglös in der Gruppenphase der

Champions League.

Fans und Ultras

Die Celtic Fans gelten als trinkfreudig aber auch als ausgesprochen freundlich - es sei denn man ist Fans des Stadtrivalen Rangers. Fans aller deutschen Mannschaften die bisher im Celtic Park gespielt haben, berichten von friedlicher, toller Fußball-Stimmung. Dennoch gilt es natürlich die Hinweise der Fanbetreuung zu beachten.

Die größte Ultra-Gruppierung von Celtic heißt Green Brigade. Die stimmungswaltigen Ultras wurden aber vor einigen Jahren aus dem Stadion verbannt und sind nun vereinzelt oder in anderen, kleineren Gruppierungen anzutreffen. Gewalt gab es der Vergangenheit aber fast ausschließlich bei brennenden Derbys und Spielen gegen irische Vereine. Für das Aufeinandertreffen von RB Leipzig und Celtic ist nicht mit größeren Problemen zu rechnen.

Celtic Park

Das Stadion von Celtic Glasgow, Celtic Park steht im Stadtteil Parkhead. Es ist etwa 3 km vom Stadtzentrum entfernt und liegt an der Kerrydale Street.

Der ursprüngliche Celtic Park wurde am 20. August 1892 eröffnet. Große Renovierungen gab es 1898, 1929 und zuletzt 1994 bis 1998. Eine Modernisierung der Licht- und Tonanlage sowie weitere Verbesserungen gab es zum Beginn dieser Saison.

Die Zuschauerkapazität beträgt 60.832 Plätze. Bei internationalen Spielen passen ca. 3.000 Fans in den Gästebereich. In Großbritannien wird der Celtic Park seit vielen Jahren zum beliebtesten Stadion des Landes gewählt. Die Stimmung im Celtic Park ist einzigartig und gilt als eine der besten in ganz Europa.

Anreise zum Stadion

Das Stadion liegt außerhalb des Subway-Rings. Zur Anreise muss man also auf die Busse oder Züge zurückgreifen. Zu Fuß wäre es ein rund 50-minütiger Fußmarsch ab Stadtzentrum.

Man erreicht den Celtic Park ab Stadtzentrum mit den Linien 2, 61, 64, 255 und 240. Nach dem Spiel stehen zahlreiche Busse für den Abtransport der Menschen bereit.

Ebenfalls leicht zu erreichen ist das Stadion mit den Regionalzügen (ähnlich unserer S-Bahnen).

Ab den Stationen Glasgow Central oder Argyle Street nimmt man einfach einen der Züge nach Dalnarnock and Bridgeton. Von dort ist es dann noch ein 15-minütiger Fußmarsch.

Alternativ kann man auch ab der Queen Street Station mit dem Zug Richtung Bellgrove fahren. Dort angekommen ist es ein 20-minütiger Fußmarsch.

Stadionführung

Die Stadionführung ist wirklich sehr empfehlenswert und interessant. Man erfährt viel über die Entstehungsgeschichte, darf die Kabinen betreten und am Spielfeldrand stehen. Die Tour ist geführt, meist von langjährigen Chelsea-Angestellten und man erfährt viele nette Anekdoten.

Die Tour kostet für Erwachsene 17,50£, Kinder unter 12 zahlen 12£ und Studenten oder Senioren 15,50£.

Allerdings werden am Spieltag keine Touren angeboten. Wer aber bereits eher in der Stadt ist oder etwas länger bleibt, dem sei diese Tour ans Herz gelegt.





AUSFLUGSTIPP: EDINBURGH

Alle, für die Glasgow noch wenig Unentdecktes bereithält oder alle die eh über Edinburgh anreisen, denen sei Edinburgh ans Herz gelegt.

Edinburgh verkörpert viel mehr das „Bilderbuch-Schottland“ welches man vor Augen hat wenn man Burgen, Highlands und schottischen Whiskey denkt.

Mit knapp einer halben Million Einwohner, aber etwa 3,5 Millionen Besuchern jährlich, gehört die Stadt am Firth of Forth im Osten Schottlands zu einem der beliebtesten Touristenziele des Königreichs. Abgesehen von London bietet kein Ort in Großbritannien eine so große Vielfalt an Kultur, Geschichte und Architektur. Von prähistorischen Stätten der Bronzezeit und Eisenzeit umgeben, blickt die Stadt auf rund 1300 Jahre Geschichte zurück.

In der mittelalterlichen Old Town befinden sich die kopfsteingepflasterte Royal Mile, die von Edinburgh Castle bis zu Holyrood Palace verläuft, sowie ein verwirrendes Netz aus gewundenen Gässchen und versteckten Durchgängen. Die georgianische New Town aus dem 18. Jahrhundert besticht dagegen mit weiten Plätzen und auf dem Reißbrett angelegten Straßenzügen. Beide sind im für Edinburgh typischen Sandstein erbaut, lassen den Besucher aber in zwei vollkommen unter-

schiedliche Epochen eintauchen. Dazwischen liegt die Princes Street, die Pracht- und Einkaufsstraße. Hier finden sich das Scott Monument, die Princes Street Gardens, Jenners (einst das älteste unabhängige Kaufhaus Schottlands), Waverly Station und eine Reihe eleganter Hotels wie das Caledonian Hotel.

Von Arthur's Seat oder Calton Hill hat man eine spektakuläre Aussicht über die Stadt; ein Aufstieg oder alternativ auch ein gemütlicher Spaziergang entlang des Water of Leith Walkway lohnen sich besonders im Sommer. Dann ist auch Festivalzeit: The Fringe und The Royal Edinburgh Military Tattoo zählen jeweils seit nahezu 70 Jahren zu den Highlights der Kulturszene. Zu letzterer gehören auch die National Gallery of Scotland, die Scottish National Portrait Gallery, die Camera Obscura und zahlreiche weitere Museen. In Edinburgh spukt es zudem regelmäßig: entweder bei den beliebten Gespenstertouren, im Edinburgh Dungeon oder auf dem Grayfriars Kirkyard. Der ist übrigens direkt neben dem Elephant House, dem Café, in dem J. K. Rowling, Ian Rankin und Alexander McCall-Smith Teile ihrer Romane verfasst haben.

Sightseeing in Schottlands
Hauptstadt Edinburgh





DIE TOP10 SEHENS- WÜRDIGKEITEN IN GLASGOW

Es gibt wenige Städte wo altherwürdige Geschichte und moderne Bauten so aufeinander treffen wie in Glasgow. Die Stadt hat viele Sehenswürdigkeiten und deshalb in (nicht wertender Reihenfolge) unsere Top10:

10. Glasgow Science Centre (SECC)

Das Gebäude des Glasgow Science Centre sieht aus, wie ein Stück Zitrone auf einem Schnitzel. Das moderne Gebäude liegt direkt am River Clyde im Westen der Stadt, darin können Besucher die Auswirkungen wissenschaftlicher Entdeckungen erkunden – meist mit lustigen Spielzeugen. Darum ist das Science Centre durchaus auch für Kinder geeignet. Gleich daneben befindet sich der größte komplett schwenkbare Turm und das IMAX-Kino. Der Eintritt kostet nichts.



9. Glasgow Gallery of modern Art

Mitten im Zentrum Glasgows steht die GoMA, wie sie abgekürzt genannt wird. Vor ihr steht eine Statue des Duke of Wellington, die meist ein Verkehrshütchen trägt – hier wird schon klar: Respekt vor konservativer Kunst ist hier nicht angebracht.

Und das Innere der Galerie bestätigt es: moderne Kunst in wechselnden Ausstellungen.

Und wieder ist der Eintritt kostenlos.

Öffnungszeiten:

Mo-Mi, Sa: 10:00 – 17:00 Uhr

Do: 10:00 – 20:00 Uhr

Fr, So: 11:00 – 17:00 Uhr



8. Riverside Museum und Tall Ship

Modernste Architektur am River Clyde: Im Riverside Museum ist vor allem die Verkehrsgeschichte ausgestellt. Dazu gehören aber zum Beispiel auch Kinderwagen oder Spielzeuge. Außerdem sind ganz Straßenzüge des alten Glasgow nachgebaut. Ein Highlight liegt vor dem Gebäude auf dem Fluss: Die Glenlee ist ein riesiges Segelschiff, das mehrmals die Welt umrundet hat. Und Besucher können auch hier kostenlos an Bord kommen und das Schiff von außen und innen bestaunen.

7. The Clydeside Distillery

Direkt am River Clyde, einige hundert Meter vor dem Riverside Museum, steht die noch sehr junge The Clydeside Distillery. Erst im Jahr 2017 wurde diese einzige produzierende Destillerie fertig gestellt, darum gibt es auch noch keinen fertigen Single Malt Whisky sondern nur „new make spirit“ oder Abfüllungen anderer Brennereien.

Die Tour allerdings ist interessant, das Gebäude ansehnlich und die anschließende Verkostung von drei Whiskys aus unterschiedlichen Regionen lecker.



6. St Mungos/Glasgow Cathedral

Gleich neben der Necropolis steht die herrliche Kathedrale des Stadtgründers St Mungo. Das über 800 Jahre alte Gebäude ist Innen sehr sehenswert. So überspannt den Chorraum ein hölzernes Gewölbe mit vielen Wappen darauf. Buntglasfenster und geschnitzte Altäre schmücken die steinernen Säulen und Bögen. Besonders interessant: Das Grab des Stadtgründers St Mungo in der Krypta.

Öffnungszeiten:
Mo-Sa: 9:30-17:00 Uhr
So: 13:00-16:30 Uhr

Der Eintritt ist kostenlos!



Glasgow Cathedral

5. Die Necropolis

Glasgows Stadt der Toten beherbergt 50.000 (ehemalige) Bürger. Die reichsten davon haben sich mit wunderbaren Grabanlagen verewigen lassen. Aufwendige Mausoleen und reich verzierte Grabsteine mit Stauten wechseln sich hier ab. Besonders beeindruckend: Die sogenannte Seufzerbrücke führt auf den ehemaligen unterirdischen Eingang zu.

Der letzte Einlass ist täglich um 16 Uhr.



4. Botanischer Garten

Bereits 1817 wurden die Glasgow Botanic Gardens gegründet. Seitdem sammeln die Gärtner dort Pflanzen aller Art. Bis 1873 errichtete John Kibble dann die einzigartige viktorianische Glaskonstruktion, die heute zu sehen ist. Hinzu kommen weitere große Gewächshäuser mit vielen exotischen Pflanzen wie Orchideen. Im Außenbereich gibt es einen Rosen- und einen Kräutergarten.

Und auch hier gilt: Eintritt frei!



3. University of Glasgow

Die zweitälteste Universität Schottlands (nach St Andrews) besteht seit 1451. Über die Jahrhunderte hat sie sich vergrößert und ist nun auch ein Genuss für das Auge. Man kann sich auf dem Campus herumtreiben oder an einer Führung teilnehmen. Besonders schön anzusehen sind die Cloisters. „Cloister“ ist an sich ein klösterlicher Kreuzgang. Da die tragenden Säulen unter einem der Gebäude ähnlich aussehen, trägt dieser Bereich diesen Spitznamen.

In der Universität gibt es den wunderschönen Bute-Saal, der allerdings nur selten zu besichtigen ist. Kostenlos besuchen kann man dagegen das Hunterian-Museum in der Universität, dessen Saal und Ausstellungs-

gegenstände ebenfalls wunderschön sind. Gegenüber der Hauptgebäude über der Straße befinden sich weitere Ausstellungen, zum Beispiel auch das Charles Rennie Mackintosh Haus, das durch seine besondere Innenausstattung im Jugendstil glänzt.

2. Kelvingrove Art Gallery

Außen hui .. innen auch! Kelvingrove hat eine beeindruckende rote Fassade und innen finden sich wunderbare Hallen mit großartigen Leuchtern und interessanten Ausstellungsstücken. Für Alle ist etwas dabei: Kunst, Technik und Natur.

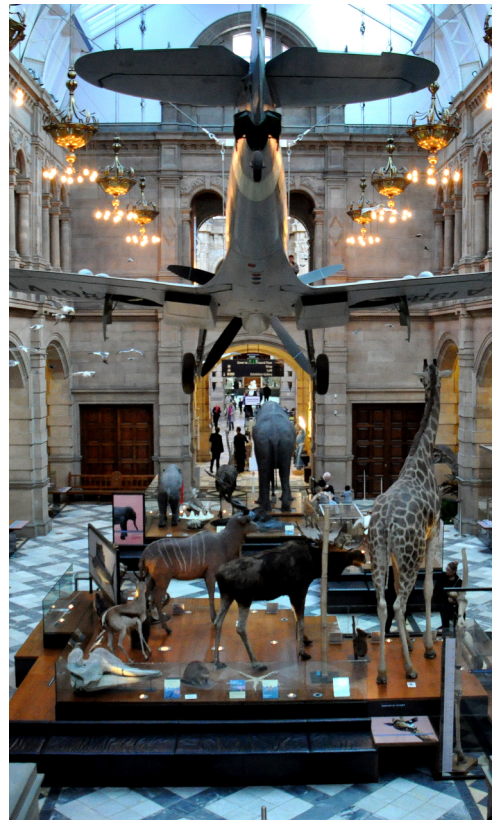
Zu den Highlights gehören Ausstellungsstücke von Charles Rennie Mackintosh und seinen Zeitgenossen. Interessant auch die Geschichte Schottlands.

Und auch hier gilt wie bei allen öffentlichen Museen Glasgows: Eintritt frei.

Öffnungszeiten:

Mo-Do, Sa: 10:00 – 17:00 Uhr

Fr, So: 11:00 – 17:00 Uhr



University of Glasgow





1. George Square und die Glasgow City Chambers

Der George Square markiert das Zentrum Glasgows. Direkt daneben liegt Queen Street Station und damit auch eine wichtige Zentrale des Nahverkehrs.

Am Westende des George Square liegen die Glasgow City Chambers, das Rathaus der Stadt. Wer das Äußere schon bombastisch findet, sollte erstmal einen Blick hinein werfen. Deckengewölbe und Boden sind mit Mosaiken verziert – insgesamt über 1,5 Millionen Kacheln wurden verwendet. Säulen aus Granit tragen den Himmel und der Treppenaufgang ist mit üppigem Marmor ausgekleidet. Zweimal am Tag gibt es kostenlose Touren, die dann auch in Räume Einblick geben, die sonst verschlossen sind.

Tipp: Die Tour kann nicht reserviert werden. Darum eine halbe Stunde früher da sein und Ticket abholen. Es gilt: Wer zu erst kommt, malt zuerst – mehr als 25 Personen dürfen nicht mit.

Öffnungszeiten:
Mo-Fr 08:30 – 17:00 Uhr

18 Touren um 10:30 und 14:30 Uhr

Es gibt noch mehr zu entdecken...

Diese Top10 ist nur ein kleiner Auszug. Es gibt noch viel mehr zu entdecken in der schottischen Metropole.

Sehr sehenswert sind auch das **Glasgow Green und der People's Palace**. Ein Palast für das Volk in einem Park mitten in der Stadt. Das Glasgow Green stammt noch aus dem 15. Jahrhundert, der Volkspalast wurde 1898 eröffnet und sollte ein kulturelles Zentrum für Glasgows Osten sein. Heute ist darin ein Museum, das das Leben von Damals zeigt, eine Gartenanlage unter einer wunderbaren Glaskonstruktion mit einem Café. Auch der Eintritt in den Volkspalast und sein Museum kostet den Besucher nichts.

Am südwestlichen Stadtrand liegt das **Pollock House**. Im Haus gibt es wunderbare Zimmer mit alter und teurer Einrichtung zu sehen. Die Gemälde im Haus sind zudem oft alte spanische Meisterwerke. Um das Haus herum erstreckt sich ein schöner gepflegter Garten und darum wieder eine riesige Parkanlage, die auch als Filmkulisse in der Serie Outlander gedient hat.

Aber auch darüber hinaus gibt es noch eine ganze Menge zu entdecken. Lasst Euch durch die Stadt treiben und erlebt die Geschichte.



Sturm Graz vs. RB Leipzig

- 3 Tage
- 2 Übernachtungen
- inkl. Frühstück
- inkl. Fahrt + Ticket fürs Spiel



Wir lassen Bus, Auto stehen und fahren mit der DBahn von Leipzig Hbf nach Klagenfurt. Los geht es am 28.01.2025 gegen 05:30 Uhr ab Leipzig. In Klagenfurt, mit 3 Umstiegen, treffen wir gegen 17:00 Uhr ein, wo wir unser Hotel, gleich in der Nähe, für 2 Tage beziehen. Wir machen einfach mal Entspannung pur und gehen voller Elan zum Spiel gegen Sturm Graz. Am 30.01.2025 fahren wir gegen 09:30 Uhr ab Klagenfurt mit 2 Umstiegen zurück nach Leipzig. Gegen 22:00 Uhr treffen wir in Leipzig ein.

fanverband-rbl.de/shop

ab **299€**

RBSLZONE

**Dein Shop für Sticker,
Schals und vieles mehr!**



**7%
RABATT**
Code:
Glasgow7

WWW.RBSLZONE.DE

